

ORTO SAN MARCO
SETÀP



ORTO SAN MARCO SETAP

L'acqua è essenziale anche per produrre il cibo che mangiamo: come farlo rispettando la terra e le comunità in tutta la loro diversità? L'orto San Marco è un buon luogo per scoprirlo!



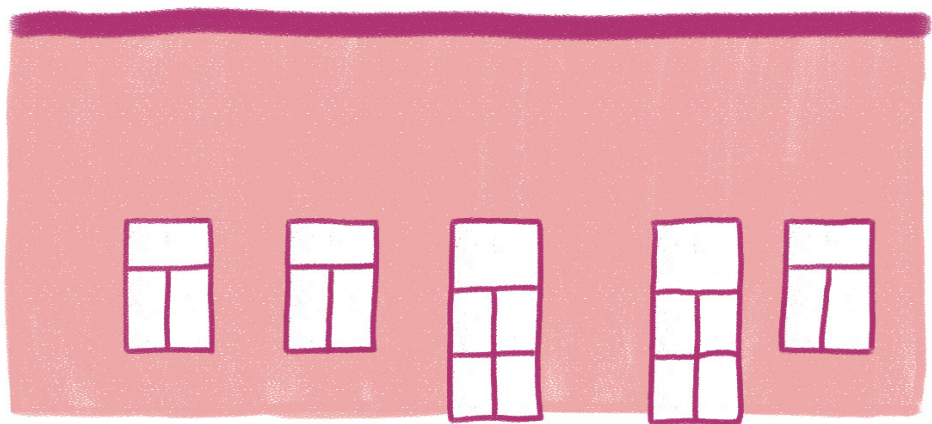
DOMANDA #1

Quanti litri di acqua occorrono per produrre un hamburger da 150 gr?

- A. 1.000 litri
- B. 2.500 litri**
- C. 800 litri



Per produrre un chilogrammo di carne di bovino alimentato con cereali occorrono 13-15.000 litri di acqua, mentre per produrre 1 Kg di ortaggi bastano 322 litri.



LX FORESTX



LA FORESTA - COMUNITÀ FRIZZANTE


Acqua fa rima con comunità: Comunità frizzante abbina i due termini “inventando, producendo e distribuendo bibite gassate dai sapori locali attraverso processi partecipativi”.



DOMANDA #2

Quanto potresti vivere senza bere?

- A. Un giorno
- B. Quasi due settimane**
- C. Più un mese



Senza bere, si può resistere al massimo 14 giorni, ma già dopo due iniziano i problemi fisici: senza acqua il sangue diventa più denso e il cuore fa fatica a lavorare, raggiungendo il collasso.



MOIA



LA MOIA, A BORGIO SACCO

La Moia, antico porto per le zattere che percorrevano l'Adige, ha rappresentato un'importante via di comunicazione e di commercio; a due passi da dove il Leno si getta nell'Adige, luogo in cui rilassarsi, mangiare, a volte pescare e sperimentare il percorso kneipp con i piedi nell'acqua dopo una bicicletata.



DOMANDA #3

Qual è il fiume più lungo del mondo?

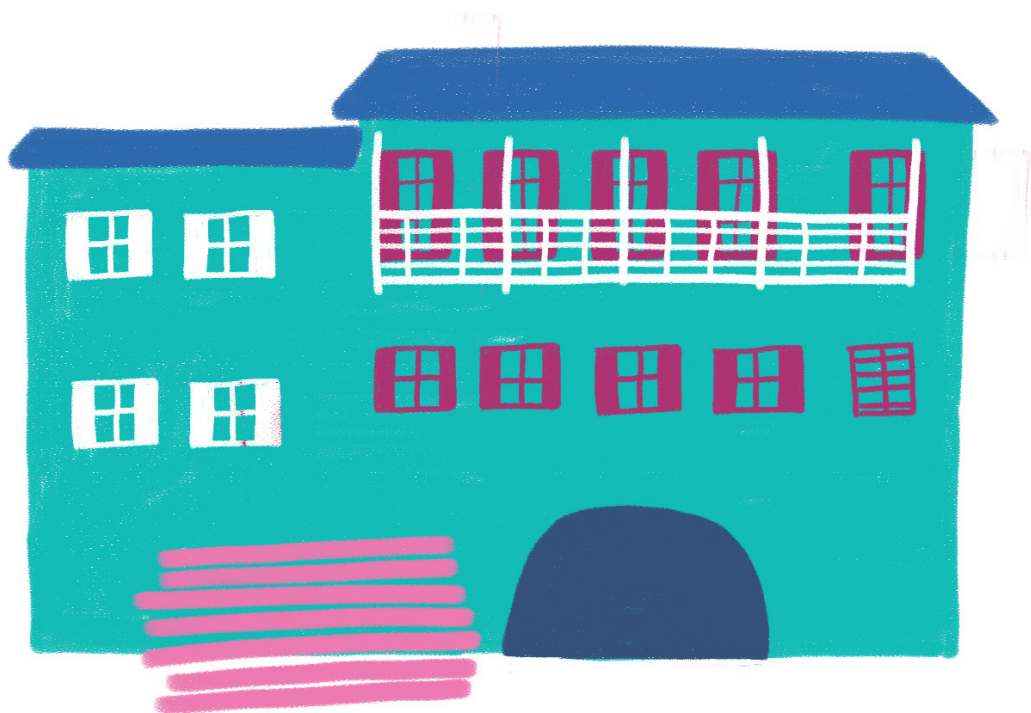
A. Rio delle Amazzoni

B. Fiume Giallo

C. Danubio



Il Rio delle Amazzoni non detiene la prima posizione solo in questa classifica mondiale: è infatti anche il fiume più largo del mondo, col maggior numero di affluenti e con la più alta portata d'acqua.



ANTICA
SEGHERIA
VENEZIANA



ANTICA SEGHERIA VENEZIANA

Sapevi che vicino Rovereto si nasconde un tesoro antico? È quello dell'antica segheria veneziana, risalente al Settecento: qui l'acqua permette ancora oggi il funzionamento di questo luogo di lavoro.



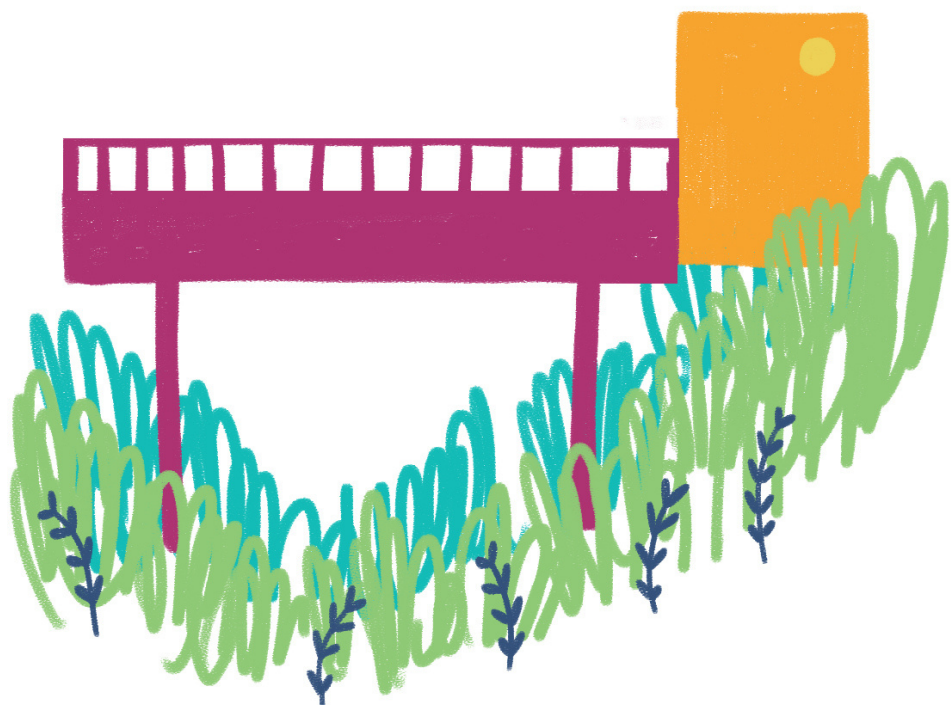
DOMANDA #4

Quanti litri d'acqua occorrono per produrre una T-shirt di cotone?

- A. 2700
- B. 3700
- C. 4700



Secondo il rapporto "Quant'acqua sfruttiamo" redatto dal Sustainable Europe Research Institute, la produzione di una singola T-shirt richiede un'ingente quantità d'acqua a causa della catena di processi industriali che deve attraversare prima di raggiungere il bancone di un negozio, tra cui raccolta del cotone, cardatura, filatura, tessitura e candeggio.



ACQUEDOTTO
DELLO SPINO



ACQUEDOTTO DELLO SPINO

Da dove viene l'acqua del rubinetto a Rovereto? Dalla sorgente dello Spino, origine del torrente Leno (di Vallarsa) che ci fornisce un'acqua dalle qualità eccezionali, buona e preziosa.



DOMANDA #5

Quanta acqua si spreca quando si lascia il rubinetto aperto mentre ci si lava i denti?

- A. 50 litri
- B. 30 litri**
- C. 2 litri



Lasciare scorrere l'acqua del rubinetto mentre ci si lava i denti può portare a consumare all'incirca 30 litri d'acqua. È molto più di quanto la maggior parte degli abitanti dell'Africa Sub-Sahariana abbia a disposizione ogni giorno per sopravvivere.



CENTRO PACE,
ECOLOGIA,
DIRITTI UMANI



CENTRO PACE, ECOLOGIA, DIRITTI UMANI

Cosa c'entra la Pace con la difesa dell'ambiente?

Moltissimo: l'acqua è un bene da cui dipende la vita delle persone e del pianeta, che va salvaguardato e non buttato.



DOMANDA #6

Quante persone nel mondo, attualmente, non hanno accesso a fonti di acqua potabile?

- A. 1.500.000
- B. 3.500.000
- C. 890.000.000**



In tutto il mondo più di una persona su sei – equivalente a circa 894 milioni – non ha accesso a fonti di acqua potabile. Le Nazioni Unite ritengono che ciascun essere umano ha bisogno come minimo di una quantità compresa tra i 20 e i 50 litri di acqua dolce al giorno per soddisfare le proprie necessità primarie (bere, cucinare, lavarsi).



LAGHETTI
DEL LENO



LAGHETTI DEL LENO

La “spiaggia” di Rovereto, dove trovare frescura d’estate, fare un picnic, arrampicare e dove scoprire “l’altro Leno”, quello di Terragnolo: la città ha infatti due torrenti, che si uniscono poco prima di arrivare in centro.



DOMANDA #7

Qual è il lago più grande del Trentino?

- A. Lago di Cei
- B. Lago di Caldonazzo**
- C. Lago di Ledro



Il Lago di Caldonazzo si trova in Valsugana e, con i suoi 5,4 km² è il più grande lago del Trentino.



(ENTRO
COOPERAZIONE
INTERNAZIONALE



CENTRO PER LA COOPERAZIONE INTERNAZIONALE


Per capire l'importanza dell'acqua che abbiamo qui, a volte è necessario guardare altrove: nel mondo molte persone non hanno accesso all'acqua e tutte e tutti dobbiamo farci custodi di questa risorsa preziosa.



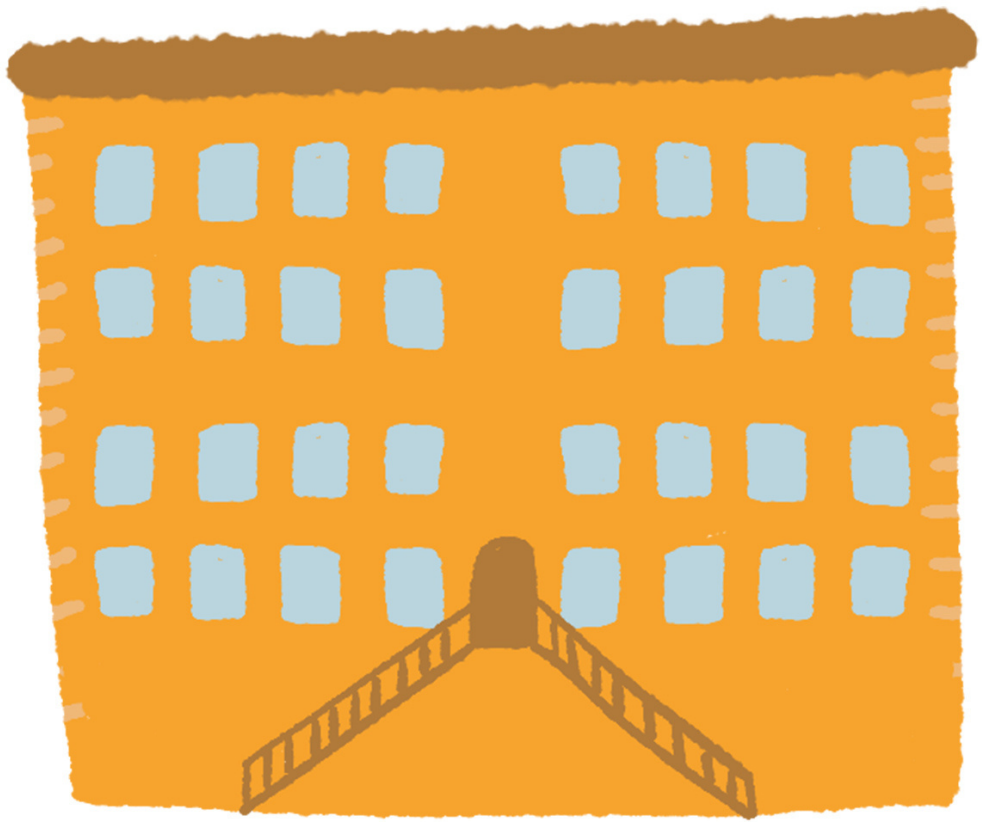
DOMANDA #8

Quanti chilometri percorrono in media le donne di alcuni paesi del Sud Globale per raggiungere una fonte d'acqua pulita?

- A. 2 al giorno
- B. 4 al giorno
- C. 6 al giorno**



Nei paesi affetti da scarsità d'acqua, procurare da bere per la famiglia è un lavoro delegato alle donne, che può richiedere anche diverse ore al giorno e sottrae tempo all'istruzione o ad altre opportunità per migliorare la qualità di vita personale e della comunità.



MUSEO
DELLA CITTÀ



MUSEO DELLA CITTÀ

Il Museo offre numerosi spunti e attività attorno all'acqua, ma non solo: è uno dei punti segnalati da #Refill, dove è possibile ricaricare la propria borraccia con acqua fresca, per evitare l'uso delle bottiglie in plastica.



DOMANDA #9

La maggior parte dell'acqua sulla terra non si può bere perché...

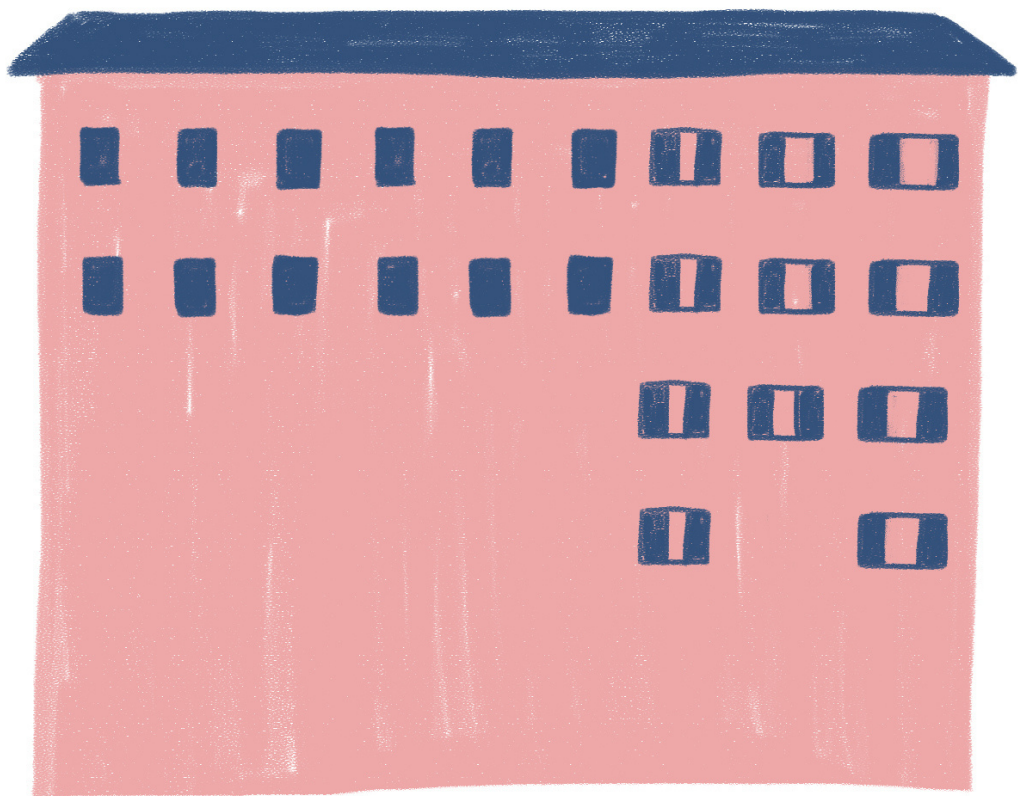
A. è salata o ghiacciata

B. puzza

C. è sporca



Il 97,5% dell'acqua sulla Terra è salata, pari a 1354,8 milioni di chilometri cubi, ed è raccolta principalmente negli oceani, a seguire nei mari e nei bacini di acqua salata. L'acqua rimanente è dolce e rappresenta per tutti noi una preziosa riserva idrica.



ANTICO
FILATOIO



ANTICO FILATOIO

Rovereto è stata una importantissima città per la lavorazione della seta, resa possibile grazie alle Rogge, importantissime per il funzionamento dei filatoi.



DOMANDA #10

Che cos'è una Roggia?

A. un canale artificiale proveniente generalmente da un corso d'acqua più ampio; è utilizzato prevalentemente per l'irrigazione e per alimentare mulini ad acqua e piccole centrali elettriche

B. una struttura artificiale, solitamente di forma circolare e di dimensioni variabili, da cui si estrae dal sottosuolo l'acqua

C. la parte di una fontana ove si raccoglie l'acqua proveniente da bocche e zampilli



Il Leno ha svolto un ruolo importantissimo per l'attività economica roveretana poiché ha permesso la costruzione di alcune rogge, consentendo lo sviluppo dell'attività della produzione e lavorazione della seta tra il XVII e il XIX secolo.



PONTE
FORBATO



PONTE FORBATO

Sotto questo ponte possiamo ammirare una splendida cascata del Torrente Leno: da qui partono le tre rogge della città: Roggia grande, Roggia piccola e Roggia Paiari



DOMANDA #11

Quale di queste iniziative è stata realmente lanciata da Unicef per sensibilizzare al problema dell'acqua contaminata?

- A. La vendita di bottiglie contenenti acqua al sapore delle diverse malattie da contaminazione**
- B. Il lancio di fialette puzzolenti (ma innocue) per contaminare l'acqua di Senna e Tamigi
- C. La colorazione, per un giorno, dell'acqua di alcuni laghetti di montagna dell'arco alpino italiano con coloranti artificiali



Nel 2010 l'Unicef ha lanciato una campagna provocatoria dal titolo Dirty Water ("acqua sporca") per sensibilizzare al problema della mortalità infantile legata all'assunzione di acqua contaminata. A New York è stato installato un distributore che permetteva, al prezzo di un dollaro, di ritirare una bottiglietta contenente acqua aromatizzata a 8 diversi sapori, corrispondenti ciascuno a un'infezione mortale: malaria, tifo, colera, epatite, salmonella, dissenteria, febbre gialla e dengue. Ogni dollaro è servito a donare 40 giorni di acqua pulita a un bambino nel mondo che, a differenza dei destinatari della campagna, non può scegliere di non ammalarsi.



FONTANE
DI PIAZZA MALFATTI



FONTANE DI PIAZZA MALFATTI

Sapevi che sotto Rovereto scorre un sacco di acqua? È grazie alle Rogge, canali artificiali che scorrono sotto la città. Una delle Rogge più importanti passa proprio sotto questa fontana.



DOMANDA #12

Quanta parte della superficie terrestre è costituita dall'acqua?

- A. 80%
- B. 71%**
- C. 65%



il 71% del nostro pianeta è costituito da acqua, una piccola molecola che in miliardi di anni ha manifestato grandi "poteri", in primis dando origine alla vita e, poi, influenzando anche il clima, l'ambiente e la conformazione della Terra stessa.