

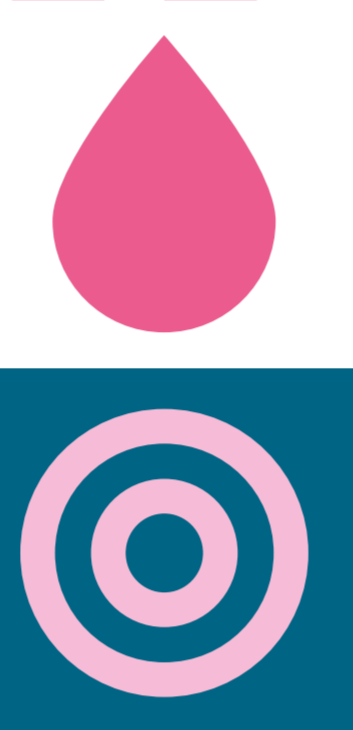
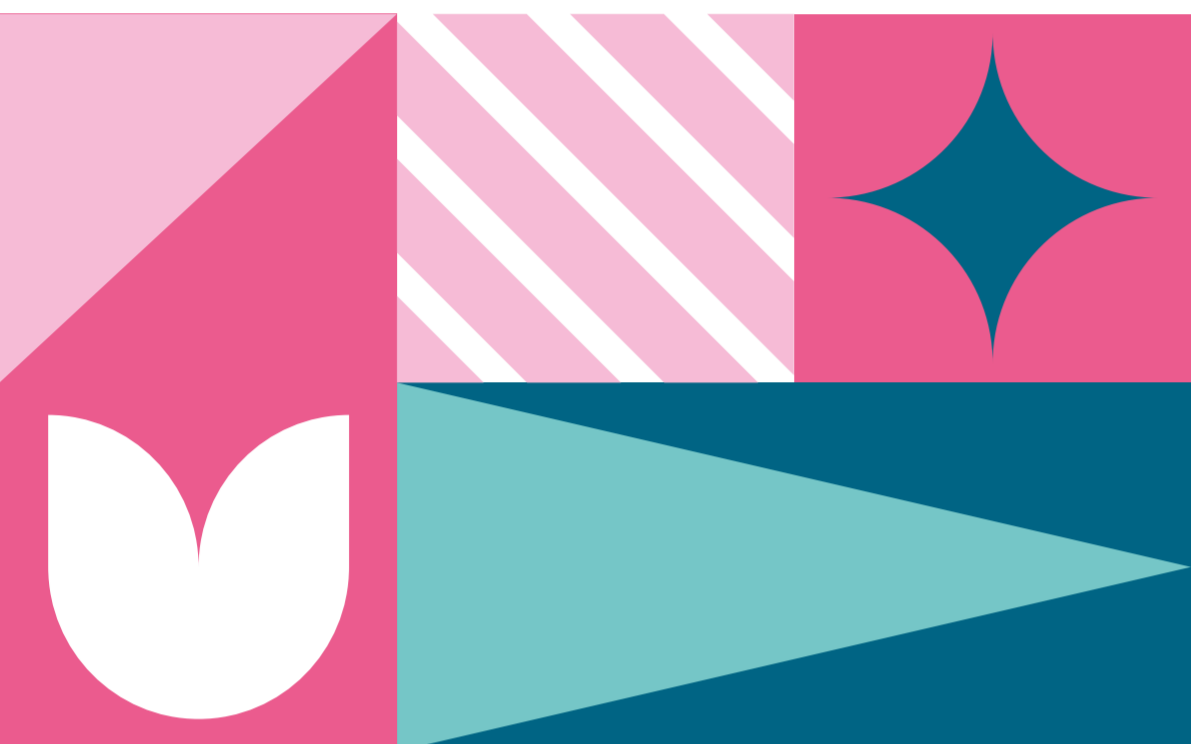
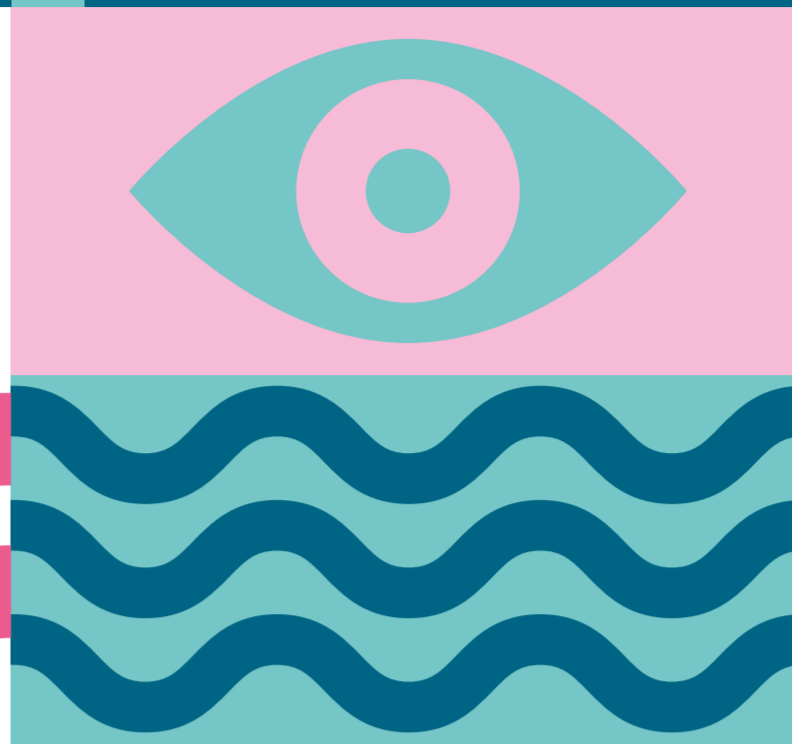
# 4 passi per diventare cittadini e cittadine globali\*

\* L'educazione alla cittadinanza globale (ECG) è un approccio educativo basato sui valori di **solidarietà, eguaglianza, giustizia, inclusione e cooperazione** che porta le persone a crescere e svilupparsi come cittadine e cittadini attivi/e e responsabili sia a livello globale che locale.

## *Cambia PROSPETTIVA*

# 1

Apri gli occhi, il cuore e la mente alla realtà del mondo e alle sue interconnessioni.



# 2

## *Guarda al FUTURO*

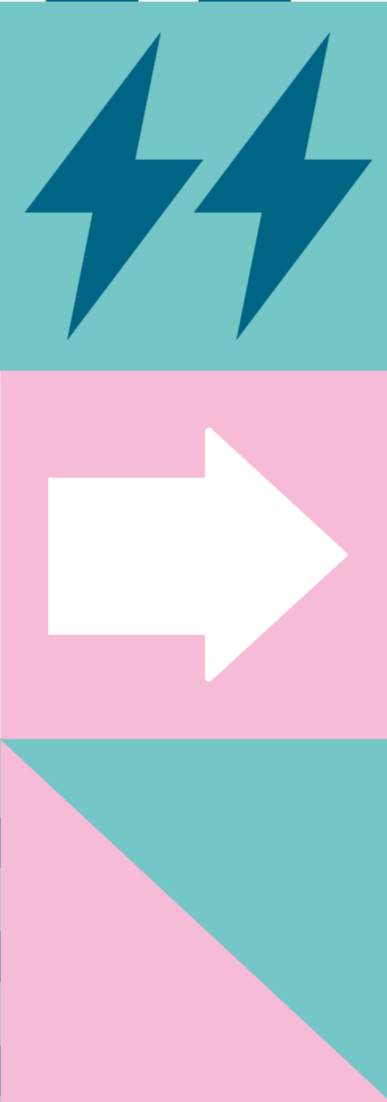
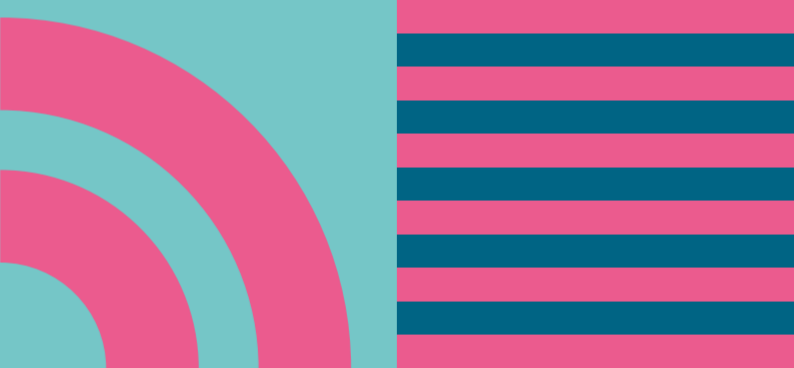
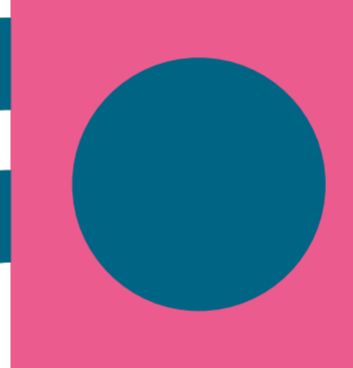
L'Educazione alla Cittadinanza Globale (ECG) promuove una visione condivisa di futuro verso uno sviluppo sostenibile e un mondo più equo.



## *Non avere FRETTA*

# 3

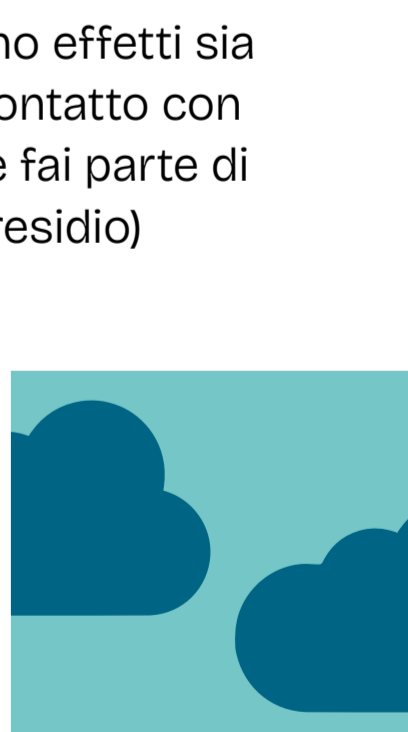
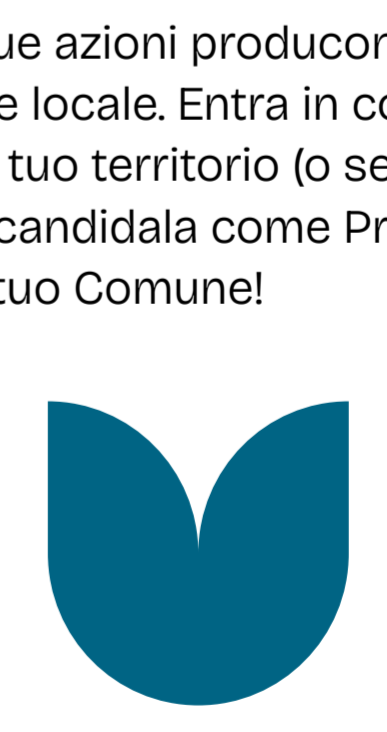
L'Educazione alla Cittadinanza Globale (ECG) è un processo di formazione continuo (formale e informale) che dura tutto l'arco della vita.



# 4

## *ATTIVATI e PARTECIPA*

Le tue scelte e le tue azioni producono effetti sia a livello globale che locale. Entra in contatto con i presidi di ECG sul tuo territorio (o se fai parte di un'organizzazione candidala come Presidio) e scopri cosa fa il tuo Comune!



Insieme per  
un'Educazione alla  
Cittadinanza Globale a  
*Mantova*



Progetto ACQUA - CodiceAID 012618/01/7  
Questo progetto è finanziato dall'Agenzia Italiana per la Cooperazione allo Sviluppo



# Rovereto, Cuneo, Mantova: una rete di città e territori per l'Educazione alla Cittadinanza Globale

## **Lungo le vie dell'ACQUA: Ambiente, Cultura, QUALITÀ di vita per educare alla cittadinanza globale**

Tra il 2023 e il 2024 il progetto Lungo le vie dell'ACQUA ha coinvolto i comuni di Rovereto, Cuneo e Mantova con l'obiettivo di attivare nei diversi territori le comunità che si impegnano nella lotta al cambiamento climatico, per la tutela dell'ambiente e per una gestione sostenibile dell'acqua in prospettiva globale e inclusiva.

### **Il progetto si è concretizzato in tre principali azioni:**

- Percorsi di formazione e scambio di buone pratiche rivolti ad amministratori e amministratrici locali, al mondo dell'informazione, della cultura e del terzo settore, insegnanti, formatori e formatrici.
- Formulazione partecipata di un piano comunale di ECG.
- Coinvolgimento della cittadinanza attraverso campagne, eventi culturali e pubblici.

*"La cittadinanza globale si riferisce al senso di appartenenza a una comunità più ampia e a una comune umanità. Essa sottolinea l'interdipendenza politica, economica, sociale, culturale e l'interconnessione tra il livello locale, nazionale e globale."*

UNESCO, 2015

*Pensa globale, agisci locale:  
il cambiamento inizia da te*

### **ECG = partecipazione**

I Gruppi di Lavoro Locale (GLL) hanno raccolto soggetti e enti che si occupano di educazione e formazione sui temi della cultura, della sostenibilità socio-ambientale e dell'inclusione sociale. I GLL hanno lavorato in modo partecipativo per supportare le amministrazioni nella stesura dei piani locali di ECG e per sviluppare in modo collaborativo l'identificazione, la creazione e la gestione dei "presidi locali di educazione alla cittadinanza globale".

### **Quanti presidi di ECG conosci?**

I presidi di ECG sono luoghi di attivazione culturale e civica, sono realtà, organizzazioni, gruppi informali e progetti con queste caratteristiche:  
**Sono aperti a tutti e tutte**, parlano lingue diverse e accolgono chi desidera partecipare.  
**Portano avanti azioni di comunità** favorendo la partecipazione.  
**Spingono ad agire** localmente e pensare globalmente per trasformare il presente e il futuro.

### **Un piano per il tuo Comune**

I tre territori di progetto hanno svolto un percorso partecipativo per l'elaborazione di tre documenti in materia di ECG. Ogni documento è diverso per riflettere le specificità e le vocazioni di ogni Comune:  
• **Rovereto** ha strutturato una Strategia per la Promozione dell'Educazione alla Cittadinanza Globale.  
• **Cuneo** ha sviluppato un Manifesto per l'Educazione alla Cittadinanza Globale.  
• **Mantova** ha promosso un Alleanza per l'Educazione alla Cittadinanza Globale.

### **Per saperne di più visita il sito**



o contattaci:  
[progetti@comune.mantova.it](mailto:progetti@comune.mantova.it)

## **Attivati, il tuo Comune ha già cominciato! Mantova**

### **Un Alleanza per il Territorio**

L'Alleanza per l'Educazione alla Cittadinanza Globale del Comune di Mantova si ispira ai seguenti valori fondamentali:



Prestare attenzione e ascolto verso il territorio, mantenendo lo sguardo aperto sul mondo.



Promuovere pratiche di formazione formale e informale.



Favorire buone pratiche a sostegno del territorio, stimolare la cooperazione e la solidarietà per generare una coscienza collettiva.



Sensibilizzare verso il cambiamento climatico e la sostenibilità sociale-ambientale.



Incentivare l'equità, l'inclusione, la socialità e la partecipazione.

### **Essere Presidio di ECG a Mantova**

Il Gruppo di Lavoro Locale, costituito dal Comune di Mantova e da diverse realtà associative ed enti del territorio, ha individuato le caratteristiche ideali per essere Presidio territoriale dell'Educazione alla Cittadinanza Globale. Un Presidio è una realtà, organizzazione, associazione, gruppo, ecc. che opera nel territorio con la volontà di sensibilizzare e formare la comunità, o target mirati, ai principi dell'ECG e dell'educazione ambientale.  
**Scopri come candidare la tua realtà come Presidio e unirti all'Alleanza scansionando il QR Code che trovi qua sopra.**